

AGILIA® SOLS C METALChape Ciment Autonivelante
renforcée de fibres métalliques**L'avenir de la construction a un nom**

Agilia®
Sols C
Métal

SARL SUÛN Père et Fils
Gérald SUÛN
Carrelage - Faïences - Chape liquide
141, Avenue Jeanne d'Arc
37700 LA VILLE AUX DAMES
Tél. 02 47 46 09 16 - Fax. 02 47 44 68 34
RM 37 013 005 746



*Un produit de la Gamme
"Système Sols"*

*Agilia® Sols C Métal, la première chape ciment
autonivelante renforcée de fibres métalliques,
idéale pour réaliser vos travaux sur isolants
et planchers chauffants sans treillis.*



Domaines d'application

Autonivelante, Agilia® Sols C Métal peut être mise en oeuvre à l'intérieur de tous les bâtiments.

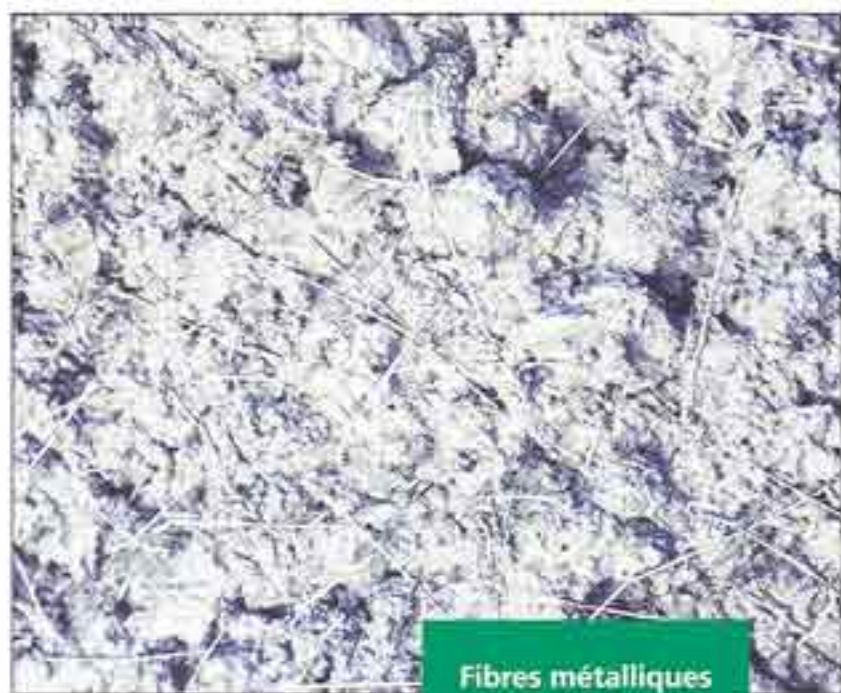
Agilia® Sols C Métal fait l'objet d'un Avis Technique du CSTB.

Cette chape est idéale pour :

- Les planchers à eau basse température et réversibles,
- Les planchers chauffants électriques rayonnants,
- La chape flottante sur isolants thermiques et/ou acoustiques.

Caractéristiques

Agilia® Sols C Métal est une chape fluide prête à l'emploi à base de ciment Portland, renforcée de fibres métalliques spécifiques. Elle est préparée industriellement par mélange en centrale à béton. Elle est mise en oeuvre par pompage, par des entreprises formées par Lafarge Bétons dites "applicateurs agréés".



Fibres métalliques dans la chape

C'est un produit incombustible, avec une épaisseur minimale de 40 mm et des joints de fractionnement tous les 40 m² sur isolant et plancher chauffant.

Avantages

AVANTAGES D'UTILISATION :

Mêmes avantages d'utilisation qu'Agilia® Sols C.

AVANTAGES DE MISE EN ŒUVRE :

- Moindre pénibilité du travail grâce à l'autonivelance du produit et à la suppression du treillis soudé, long et difficile à mettre en oeuvre, et généralement source d'embarras ultérieurs dus à son mauvais positionnement (en fond de couche, surnageant, mal positionné au niveau des joints de fractionnement...).
- La quantité de fibres métalliques a été spécialement étudiée pour donner à la chape des performances équivalentes à celles obtenues avec le traditionnel treillis de carreleur. Ces performances ont été validées par le Centre Scientifique et Technique du Bâtiment (CSTB).
- Le pompage s'effectue avec des pompes à chape classiques.
- **Cas du PRE :** dans les pièces humides (salles de bain, salles d'eau...), la pose d'un treillis métallique, de maille inférieure ou égale à 5 cm, est obligatoire. Celui-ci doit être raccordé à la terre et relié à la liaison équipotentielle locale (conformément au CPT PRE 06.96 de juin 1996).

Chantiers de référence

Depuis janvier 2002, Agilia® Sols C Métal a été utilisée pour la réalisation de très nombreuses chapes sur isolants et planchers chauffants en maisons individuelles ou en collectifs.

- Saint Nazaire (44) - Résidence Les Sablons. 1 500 m² en planchers rayonnants électriques.
- Lyon (69) - 190 m² en plancher chauffant eau basse température.



Coulage sur plancher chauffant